

Quelles bornes ?

Bornes en Haute-Vienne



bornes 22 kVA
2 points de charge
câble non inclus



T2



EF



bornes 50 kVA
1 point de charge
câble inclus



T2



Combo



CHAdeMO

Le **SEHV** déploie deux types de bornes en Haute-Vienne : des bornes normales de **22 kVA** et des bornes rapides de **50 kVA**.

Elles permettent la recharge ou l'appoint de charge des véhicules électriques (voitures, vélos, etc...) et hybrides rechargeables.

Elles s'intègrent au réseau MOBiVE, un réseau interopérable de **700 bornes**.

Quand ?



Le réseau est **accessible 24/24h et 7/7j**. Les places de parking pour recharger les véhicules sont des espaces dédiés non payants.

Où sont les bornes ?



Le réseau MOBiVE donne accès à environ **700 bornes** en Nouvelle-Aquitaine.



Réseau interopérable - Le Pass abonné peut être utilisé sur d'autres bornes ouvertes au public. Le détail est présent sur le site de MOBiVE ainsi que sur l'application.



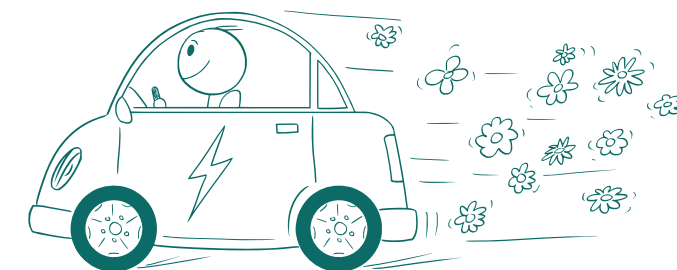
L'emplacement des bornes en France et le type de prises sur chacune d'elles est disponible en ligne : depuis le site www.mobive.fr ou depuis l'application mobile MOBiVE.



0811 23 01 23

N° assistance

Pour toute question/dépannage, appelez l'assistance MOBiVE 7/7j, 24/24h.



La Mobilité électrique en Haute-Vienne :

Mode d'emploi des bornes de recharge du réseau **MOBiVE**, développé par le **Syndicat Energies Haute-Vienne**



Établissement public à échelle départementale, **le Syndicat Energies Haute-Vienne** est un acteur majeur de la transition énergétique locale.

www.sehv.fr



Comment se brancher ?



1 Sur la borne, je badge mon Pass sur la zone dédiée (si je suis abonné), ou bien je flashe le QR-Code et je suis les instructions sur mon Smartphone.



2a Pour la borne rapide, je branche mon véhicule avec le câble intégré. La charge démarre.



2b Pour la borne normale, je raccorde mon câble personnel à mon véhicule. Puis ouvre la trappe et branche l'autre extrémité à la bonne prise. Je referme la trappe. La charge démarre.

Comment se débrancher ?



1 Sur la borne, je badge mon Pass sur la zone dédiée (si je suis abonné), ou bien je flashe le QR-Code et je suis les instructions sur mon Smartphone.



2a Pour la borne rapide, je débranche mon véhicule et remplace le câble intégré.



2b Pour la borne normale : je débranche le câble raccordé à la borne. Je referme la trappe, puis je débranche mon véhicule et range mon câble.

Combien ça coûte ?

Tarifs 2021



Je m'abonne



Commandez votre Pass MOBiVE sur le site www.mobive.fr. Il vous est envoyé à l'adresse de votre choix.

Vous pouvez suivre la commande depuis votre espace client.

Dès réception, activez votre Pass depuis l'application mobile ou l'espace personnel.

Le prélèvement de vos consommations se fait une fois par mois.

Tarifs avec abonnement 2021

Abonnement annuel 18 €

Borne normale (jusqu'à 22 kVA)
Coût de connexion, incluant 2 €
1 heure de charge*

Minute supplémentaire (6h-23h) + 0,03 €

Minute supplémentaire (23h-6h) + Gratuit

Borne rapide (50 kVA)
Coût de connexion, incluant 2 €
1/4 d'heure de charge*

Minute supplémentaire (24/24h) + 0,12 €

*Gratuité de la première minute de connexion

Je n'ai pas d'abonnement



Sans abonnement, vous pouvez vous connecter aux bornes avec un smartphone. Vous trouverez un flashcode sur chaque borne pour accéder au paiement en ligne.

Tarifs hors abonnement 2021

Borne normale (jusqu'à 22 kVA)
Coût de connexion, incluant 3,5 €
1 heure de charge*

Minute supplémentaire (6h-23h) + 0,04 €

Minute supplémentaire (23h-6h) + Gratuit

Borne rapide (50 kVA)
Coût de connexion, incluant 3,5 €
1/4 d'heure de charge*

Minute supplémentaire (24/24h) + 0,16 €

*Gratuité de la première minute de connexion